

Dit document verschaft u essentiële beleggersinformatie aangaande dit fonds. Het is geen marketingmateriaal. De verstrekte informatie is bij wet voorgeschreven en is bedoeld om u meer inzicht te geven in de aard en de risico's van beleggen in dit fonds. Wij raden u aan deze informatie te lezen opdat u met kennis van zaken kunt beslissen of u al dan niet in dit fonds wenst te beleggen.

Optimix Mix Fund – letteraandeel E Optimix Investment Funds NV

Isincode: NL0000287100 Dit fonds wordt beheerd door Optimix Vermogensbeheer NV

Doelstellingen en beleggingsbeleid

Doelstelling

Optimix Mix Fund stelt zich ten doel de deelnemers een gespreide belegging te bieden met een aantrekkelijk en gelijkmatig rendement en een beperkt risico. Het Fonds zal jaarlijks een deel van het inkomen uit haar beleggingen uitkeren in de vorm van dividend.

Beleggingsbeleid

Optimix Mix Fund is een zogenaamd 'asset allocation' fonds, ook wel mixfonds genoemd. Met asset allocation wordt bedoeld het actief spreiden en verschuiven van beleggingen tussen de verschillende categorieën zoals aandelen, obligaties, alternatieve beleggingen, grondstoffen, onroerend goed en liquiditeiten. De uitgevende instellingen van de obligaties waarin kan worden belegd zijn nationale overheden, regionale overheden, semi-overheidsinstellingen en ondernemingen.

De belangrijkste landen waarin de kapitaalmarkten en de markten in financiële instrumenten gevestigd zijn waar Optimix Mix Fund transacties in financiële instrumenten verricht, zijn: Nederland, België, Duitsland, Frankrijk, Spanje, Italië, Verenigd Koninkrijk, Zwitserland, Noorwegen, Zweden, Finland, Verenigde Staten, Brazilië, Mexico, Argentinië, India, China, Rusland, Singapore, Thailand en Ierland. Het fonds kent geen referentie-index.

Portefeuilletransactiekosten

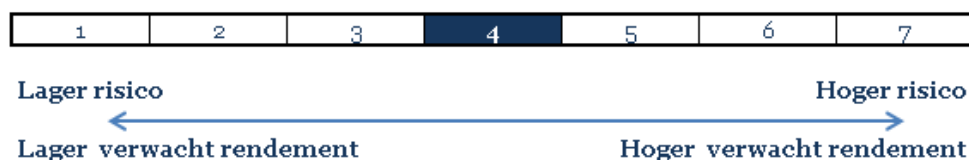
De beheerder voert een actief beleggingsbeleid. Als gevolg hiervan maakt het fonds transactiekosten die een wezenlijk effect op het rendement van het fonds kunnen hebben. De transactiekosten worden uit de activa van het fonds betaald.

Beleggingshorizon

Het fonds heeft een notering aan NYSE Euronext Amsterdam. Hierdoor kan op iedere handelsdag worden toe- en uitgetreden. Dit fonds is misschien niet geschikt voor beleggers die van plan zijn hun geld binnen vijf jaar op te nemen.

Risico- en opbrengstprofiel

De weergegeven indicator meet het koersrisico. Laagste categorie betekent niet dat een belegging risicoloos is. Om tot een risico-inschatting te komen is uitgegaan van de historische dagelijkse fluctuaties van de intrinsieke waarde per aandeel gedurende de periode 7 mei 2010 tot en met 8 mei 2015.



Deze historische gegevens vormen echter niet noodzakelijkerwijs een betrouwbare indicatie voor het toekomstige risicoprofiel van het fonds. Daarnaast kan het nog zo zijn dat de risico- en opbrengstcategorie wijzigt en de indeling van het fonds in de loop van de tijd varieert. Omdat de beheerder het vermogen van het fonds spreidt over een aantal beleggingen van verschillende uitgevende instellingen en overheden, profiteert het fonds in enige mate van het risicodependend effect van diversificatie. De koersbewegelijkheid van het fonds zal daardoor waarschijnlijk lager zijn dan de koersbewegelijkheid van een enkel of beperkt aantal obligaties en/of aandelen. Optimix Mix Fund is ingedeeld in categorie 4. Dit betekent dat het rendement van het fonds in de loop van het jaar behoorlijk kan fluctueren. Het moment van aankoop en het moment van verkoop zullen derhalve in belangrijke mate van invloed zijn op het rendement dat u behaalt op een belegging in het fonds.

Kosten

Enmalige kosten die vóór of na uw belegging worden aangerekend

- Instapkosten: 0,2%
- uitstapkosten: 0,2%

De instapkosten zijn het maximale bedrag dat van uw geld zou kunnen worden ingehouden voordat het belegd wordt. De uitstapkosten zijn het maximale bedrag dat zou kunnen worden ingehouden op de opbrengsten van uw beleggingen. De distributeur, effectenmakelaar of bank waar u uw effectenrekening aanhoudt, kunnen daarnaast nog additionele kosten in rekening brengen. Een opgave van uw feitelijke in- en uitstapkosten kunt u bij deze partij opvragen.

Jaarlijkse kosten die ten laste komen van het fonds

- Lopende kosten: 0,86% (inclusief indirecte kosten beleggingsfondsen in portefeuille)

Kosten die onder specifieke voorwaarden ten laste komen van het fonds

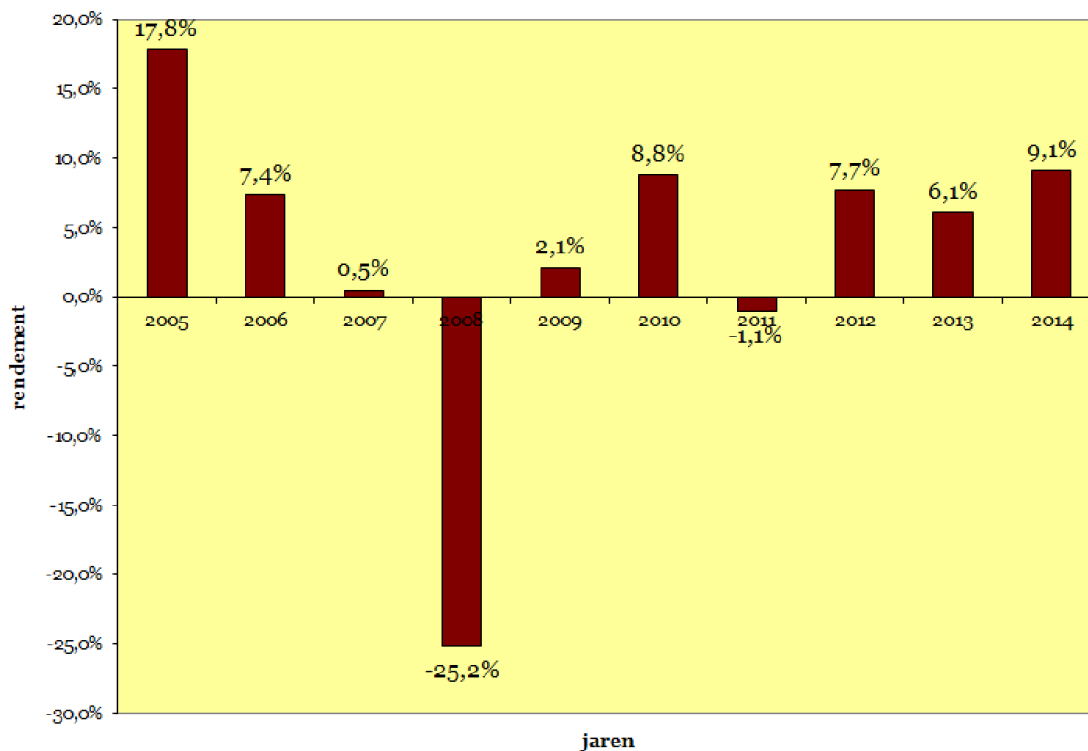
- Prestatievergoeding: 0,31% (2014). Een prestatievergoeding van 10% is verschuldigd voor zover het jaarrendement van het fonds voor deze vergoeding dat van Euribor (12 maands) plus een opslag van vier procentpunt overtreft.

De lopende kosten zijn gebaseerd alle door het fonds gemaakte kosten zoals die uit de jaarrekening van 2014 blijken, met inbegrip van de marketing en de distributiekosten, en verminderen de potentiële groei van de belegging. De verschuldigde vaste beheervergoeding wordt dagelijks afgetrokken van de portefeuillevaarde voordat de intrinsieke waarde wordt berekend. De beheervergoeding wordt maandelijks achteraf betaalbaar gesteld. Alle kosten die de beheerder kan verhalen op het fonds zijn inbegrepen in de vaste beheervergoeding, met uitzondering van portefeuille transactiekosten.

Voor meer informatie over kosten zie het prospectus van Optimix Investment Funds NV, te raadplegen via www.optimix.nl.

In het verleden behaalde rendementen

In het verleden behaalde rendementen vormen geen richtsnoer voor toekomstige resultaten. Alle resultaten zijn gemeten in euro en na aftrek van alle kosten behoudens de in- en uitstapkosten (zie eenmalige kosten). Het fonds is opgericht op 2 januari 2001.



Praktische informatie

Bewaarbank:	KAS BANK NV
Fondsinformatie:	Het Nederlandstalige prospectus alsmede het jaarverslag, het halfjaarbericht en het maandbericht zijn te raadplegen via www.optimix.nl of kosteloos op te vragen bij Optimix Vermogensbeheer NV, Johannes Vermeerstraat 14, 1071 DR Amsterdam. De meest recent vastgestelde intrinsieke waarde per aandeel van het fonds wordt eveneens gepubliceerd op www.optimix.nl .
Paraplufonds:	De hier weergegeven essentiële beleggersinformatie is specifiek voor Optimix Mix Fund. Dit fonds vormt een afgescheiden compartiment binnen het paraplufonds Optimix Investment Funds NV. Voor alle compartimenten (fondsen) wordt een gemeenschappelijk prospectus, halfjaarbericht en jaarverslag opgesteld. Voor ieder fonds wordt echter een separaat beleggingsbeleid en een gescheiden administratie gevoerd. Omdat de verschillende fondsen deel uitmaken van één rechtspersoon kunnen crediteuren oninbare vorderingen op een specifiek fonds verhalen op de overige fondsen binnen Optimix Investment Funds NV. Als belegger loopt u derhalve het risico dat derden een aanspraak kunnen maken op de bezittingen van het fonds waar u in belegt. Als belegger heeft u geen recht om uw aandelen in het fonds om te ruilen naar aandelen van een ander fonds binnen de beleggingsfondsenparaplu Optimix Investment Funds NV.
Fiscaal:	De Nederlandse belastingwetgeving is van toepassing. Dit kan van invloed zijn op uw persoonlijke belasting situatie. In paragraaf 7 van het prospectus wordt hier uitvoerig op ingegaan.
Aansprakelijkheid:	Optimix Vermogensbeheer NV kan enkel aansprakelijk worden gesteld op grond van een in dit document opgenomen verklaring die misleidend, incorrect of niet in overeenstemming met de betreffende delen van het prospectus van het fonds is.

Aan Optimix Vermogensbeheer NV is in Nederland vergunning verleend en zij staat onder toezicht van Autoriteit Financiële Markten en De Nederlandsche Bank. Deze essentiële beleggersinformatie is correct op 8 mei 2015.